


СЗ МТУ ВТ ФАВТ
Дата 14.11.13 № СЗПЗ-345

1

УТВЕРЖДАЮ
Старший авиационный начальник
посадочной площадки

 О.И. Глущенко

« 30 » сентября 2013 г.

**АЭРОНАВИГАЦИОННЫЙ ПАСПОРТ
ПОСАДОЧНОЙ ПЛОЩАДКИ
«ЛИСИЙ НОС»**

Санкт-Петербург
2013 г.

Лист согласования
аэронавигационного паспорта посадочной площадки
«ЛИСИЙ НОС»

Начальник Санкт-Петербургского
зонального центра ЕС ОВД

« 23 » октябрь 2013 года

Д.В. Исаев

Начальник Санкт-Петербургского
районного центра ЕС ОВД

« 23 » октябрь 2013 года

А.М. Минаков

Начальник АДЦ
Санкт-Петербургского центра ОВД

« 22 » октябрь 2013 года

Д.А. Волощенко

Начальник Санкт-Петербургского
Аэроклуба ДОСААФ

« 17 » октябрь 2013 года

А.В. Чапрасов



СОДЕРЖАНИЕ

Лист согласования	0-1
Контрольный лист	0-2
Регистрация поправок аэронавигационного паспорта посадочной площадки	0-3
1. Географические и административные данные посадочной площадки	1-1
2. Время работы служб и средств по обслуживанию на посадочной площадке	1-2
3. Данные по перронам	1-3
4. Данные по рулежным дорожкам (РД)	1-4
5. Данные по местам стоянок воздушных судов посадочной площадки	1-5
6. Данные по местам проверок высотомеров посадочной площадки	1-6
7. Данные по препятствиям посадочной площадки радиусом 5 км с центром в контрольной точке посадочной площадки	1-7
8. Минимумы посадочной площадки	1-8
9. Физические характеристики посадочной площадки	1-9
10. Огни приближения и огни ВПП посадочной площадки	1-10
11. Организация выполнения полетов на посадочной площадке	1-11
12. Запретные зоны, зоны ограничения полетов, постоянные опасные зоны, специальные зоны	1-12
13. Данные средств связи на посадочной площадке	1-13
14. Радионавигационные средства и средства посадки посадочной площадки	1-14
15. Перечень карт (схем) посадочной площадки	1-15
16. Перечень доказательной документации	1-16
Приложения	2-0
Карта посадочной площадки	2-1
Карта наземного движения (огни и знаки руления)	2-2
Карта препятствий в R=5 км от контрольной точки посадочной площадки	2-3
Карта маршрутов вылета	2-4
Карта маршрутов прибытия	2-5
Карта захода по приборам	2-6
Карта захода на посадку по ПВП	2-7
Схема концентрации и перелета птиц в окрестностях посадочной площадки	2-8
Схема расположения радиотехнического и метеорологического оборудования	2-9
Схема продольного профиля оси ВПП посадочной площадки	2-10
Схема выполнения маневра для внеочередного захода на посадку или ухода на запасной аэродром	2-11
Справочная информация	3-1
Регистрация сверок (проверок АНППП)	



ЛИСТ СОГЛАСОВАНИЯ

Ф.И.О. лица, ответственного за ведение паспорта посадочной площадки «Лисий нос»	Глуценко Олег Иванович	
Занимаемая должность (служба) ответственного лица	Старший авиационный начальник	
Приказ (распоряжение) о назначении ответственного лица	Решение собственника земельного участка о назначении старшего авиационного начальника от 17.07.2013 г.	
<i>Наименование службы</i>	<i>Подпись/дата</i>	<i>Расшифровка подписи</i>
-	-	-
-	-	-



КОНТРОЛЬНЫЙ ЛИСТ

Лист		Дата	
1. Титульный лист		30.09.2013 г.	
2. Содержание		30.09.2013 г.	
0-1 Лист согласований		30.09.2013 г.	
0 - 2 Контрольный лист		30.09.2013 г.	
0 - 3 Учет внесенных поправок		30.09.2013 г.	
Лист	Дата	Лист	Дата
1-1	30.09.2013 г.	2-0	30.09.2013 г.
1-2	30.09.2013 г.	2-1	30.09.2013 г.
1-3	30.09.2013 г.	2-2	30.09.2013 г.
1-4	30.09.2013 г.	2-3	30.09.2013 г.
1-5	30.09.2013 г.	2-4	30.09.2013 г.
1-6	30.09.2013 г.	2-5	30.09.2013 г.
1-7	30.09.2013 г.	2-6	30.09.2013 г.
1-8	30.09.2013 г.	2-7	30.09.2013 г.
1-9	30.09.2013 г.	2-8	30.09.2013 г.
1-10	30.09.2013 г.	2-9	30.09.2013 г.
1-11	30.09.2013 г.	2-10	30.09.2013 г.
1-12	30.09.2013 г.	2-11	30.09.2013 г.
1-13	30.09.2013 г.	3-1	30.09.2013 г.
1-14	30.09.2013 г.		
1-15	30.09.2013 г.		
1-16	30.09.2013 г.		
Лист		Дата	
Регистрация сверок (проверок АНППП)		30.09.2013 г.	
В настоящем экземпляре сброшюровано 35 (тридцать пять) листов			

[illegible]

1. ГЕОГРАФИЧЕСКИЕ И АДМИНИСТРАТИВНЫЕ ДАННЫЕ ПОСАДОЧНОЙ ПЛОЩАДКИ «ЛИСИЙ НОС»

№ п.п.	Наименования аэронавигационных данных (АНД)	Значение элемента АНД	Доказательная документация
1	2	3	4
1.1	Указатель (индекс) местоположения посадочной площадки	-	
1.2	Название	«ЛИСИЙ НОС»	
1.3	Наименование собственника посадочной площадки	Вертолетная посадочная площадка «Лисий нос» находится в собственности и хозяйственном ведении физического лица – Ворсловой В.Ю.	
1.4	Юридический адрес собственника посадочной площадки.	г. Санкт-Петербург, ул. Поклонногорская, д.48	
1.5	Номер телефона собственника посадочной площадки	(921) 943-92-28	
1.6	Номер факса собственника посадочной площадки	-	
1.7	Е-mail собственника посадочной площадки	-	
1.8	Полное название ближайшего к аэродрому крупного населенного пункта	г. Санкт-Петербург	(9)
1.9	Направление и расстояние от центра города или населенного пункта	Аи=298°, Д=20,3 км от Дворцовой площади	(9)
1.10	Координаты местоположения контрольной точки посадочной площадки (широта, долгота в градусах, минутах и секундах)	60°01'26,2" с.ш. 029°59'35,0" в.д.	(1)
1.11	Система координат	ПЗ-90.02	(1)
1.12	Вид покрытия ВПП посадочной площадки	Грунт	(1)
1.13	Превышение (абсолютная высота) контрольной точки посадочной площадки (м)	9,0	(1)
1.14	Магнитное склонение посадочной площадки (в градусах)	+10	(8)
1.15	Ограничения на посадку на ВПП	Максимальная масса ВС 3500 кг.	(1)
1.16	Подразделения, базирующиеся на посадочной площадке	-	

2. ВРЕМЯ РАБОТЫ СЛУЖБ И СРЕДСТВ ПО ОБСЛУЖИВАНИЮ ПОСАДОЧНОЙ ПЛОЩАДКИ «ЛИСИЙ НОС»

№ п.п.	Наименования аэронавигационных данных (АНД)	Значение элемента АНД	Доказательная документация
1	2	3	4
2.1	Администрация посадочной площадки	ПН-ПТ: 0900-1800 (МСК) СБ, ВС и праздничные дни не работает	(1)
2.2	Посадочная площадка	По согласованию	



3. ДАННЫЕ ПО ПЕРРОНАМ ПОСАДОЧНОЙ ПЛОЩАДКИ «ЛИСИЙ НОС»

№ п.п.	Наименования аэронавигационных данных (АНД)	Значение элемента АНД	Доказательная документация
Перроны на посадочной площадке отсутствуют			
1	2	3	4
3.1	Наименование перрона	-	
3.1.1	Тип покрытия перрона	-	
3.1.2	Прочность покрытия перрона (PCN) ¹⁾	-	
3.1.3	Обозначение точки границы перрона	-	
3.1.4	Координаты точки границы перрона (широта, долгота в градусах, минутах, секундах)	-	

¹⁾ PCN – классификационное число покрытия ВПП.



**4. ДАННЫЕ ПО РУЛЕЖНЫМ ДОРОЖКАМ (РД)
ПОСАДОЧНОЙ ПЛОЩАДКИ «ЛИСИЙ НОС»**

№ п.п.	Наименования аэронавигационных данных (АНД)	Значение элемента АНД	Доказательная документация
1	2	3	4
Рулежные дорожки на посадочной площадке отсутствуют			
4.1	РД:	-	
4.1.1	Обозначение РД	-	
4.1.2	Тип покрытия РД	-	
4.1.3	Прочность покрытия РД (PCN)	-	
4.1.4	Протяженность РД (м)	-	
4.1.5	Ширина РД (м)	-	
4.1.6	Маркировка РД	-	
4.1.7	Истинный пеленг (азимут) РД (в градусах и сотых долях градуса)	-	
4.1.8	Магнитный пеленг (азимут) РД (в градусах и сотых долях градуса)	-	



**5. ДАННЫЕ ПО МЕСТАМ СТОЯНОК ВОЗДУШНЫХ СУДОВ
ПОСАДОЧНОЙ ПЛОЩАДКИ «ЛИСИЙ НОС»**

№ п.п.	Наименования аэронавигационных данных (АНД)	Значение элемента АНД	Доказательная документация
1	2	3	4
Стоянки ВС на посадочной площадке отсутствуют. Для стоянки используется место приземления посадочной площадки.			
5.1	Обозначение (№ стоянки)	-	
5.1.1	Координаты местоположения точки установки переднего колеса (широта, долгота в градусах, минутах, секундах)	-	
5.1.2	Прочность покрытия (PCN)	-	
5.1.3	Тип покрытия	-	
5.2	Обозначение (№ стоянки)	-	
5.3.1	Координаты местоположения точки установки переднего колеса (широта, долгота в градусах, минутах, секундах)	-	
5.3.2	Прочность покрытия (PCN)	-	
5.3.3	Тип покрытия	-	



6. ДАННЫЕ ПО МЕСТАМ ПРОВЕРОК ВЫСОТОМЕРОВ ПОСАДОЧНОЙ ПЛОЩАДКИ «ЛИСИЙ НОС»

№ п.п.	Наименования аэронавигационных данных (АНД)	Значение элемента АНД	Доказательная документация
1	2	3	4
Места проверок высотомеров на посадочной площадке отсутствуют			
6.1	Местоположение	-	
6.2	Превышение (абсолютная высота) (м)	-	
6.3	Геодезическая высота ¹⁾ (м)	-	

¹⁾ Геодезическая высота – высота, измеренная относительно поверхности эллипсоида.



**7. ДАННЫЕ ПО ПРЕПЯТСТВИЯМ ПОСАДОЧНОЙ ПЛОЩАДКИ
В РАДИУСЕ 5 КМ С ЦЕНТРОМ В КОНТРОЛЬНОЙ ТОЧКЕ
ПОСАДОЧНОЙ ПЛОЩАДКИ «ЛИСИЙ НОС»**

Идентификатор (№ п.п.) препятствия	Наименование препятствия	Широта препятствия (в градусах, минутах, секундах)	Долгота препятствия (в градусах, минутах, секундах)	Превышение (абсолютная высота) (м)	Геодетическая высота (м)	Вид/ цвет маркировки	Доказательная документация
1	2	3	4	5	6	7	8
7.1 Препятствия в зонах захода на посадку и взлета посадочной площадки							

1	Водонапорная башня	600107с	0300103в	46	-	д/н	(8, 9)
2	Мачта СС	600201с	0295929в	106	-	д/н	
3	Портальный кран	600207с	0295732в	41	-	д/н	
4	Портальный кран	600208с	0295745в	41	-	д/н	
5	Геодетическая вышка	60°02'46"с	030°02'04"в	62	-	-	
6	Стартовый командный пункт	60°01'56"с	030°00'54"в	17	-	-	
7.1	ЛЭП1	60°02'05"с	029°59'44"в	32	-	-	
7.2		60°01'28"с	030°00'34"в				
7.3		60°00'49"с	030°03'07"в				
7.4		60°00'52"с	030°04'54"в				
7.5		60°00'33"с	030°06'02"в				
8.1	ЛЭП2	60°00'50"с	030°01'53"в	32	-	-	
8.2		60°00'54"с	030°04'53"в				
8.3		60°01'05"с	030°04'51"в				
9	Вышка	60°02'12"с	029°59'24"в	70	-	д/н	
10	Вышка	60°02'06"с	029°59'36"в	36	-	д/н	
11	Вышка	60°00'54"с	030°00'24"в	20	-	д/н	
12	Вышка	60°00'48"с	030°01'00"в	40	-	д/н	

В радиусе 5 км от посадочной площадки кроме указанных, расположены и другие искусственные препятствия, представляющие собой промышленные здания (сооружения) и жилые кварталы высотой до 50 м, не оказывающие влияния на полеты по схемам вылета и прибытия на посадочную площадку.



8. МИНИМУМЫ ПОСАДОЧНОЙ ПЛОЩАДКИ «ЛИСИЙ НОС»

№ п.п.	Наименование элемента аэронавигационных данных (АНД)	Значение элемента АНД	Доказательная документация
1	2	3	4
<p>Полеты на посадочную площадку «ЛИСИЙ НОС» осуществляются днем по ПВП. Минимумы посадочной площадки «ЛИСИЙ НОС» для полетов ВС определяются правилами визуальных полетов в соответствии со статьями 3.33, 3.33.1, 3.33.2 ФАП «Подготовка и выполнение полетов в гражданской авиации Российской Федерации».</p>			
8.1	Минимумы посадочной площадки для взлета	-	
8.1.1	Тип ВС	-	
8.1.1.1	Ннго ¹⁾	-	
8.1.1.2	Видимость с огнями ВПП день	-	
8.1.1.3	Видимость с огнями ВПП ночь	-	
8.1.1.4	Видимость без огней ВПП день	-	
8.1.1.5	Видимость без огней ВПП ночь	-	
8.2	Минимумы посадочной площадки для посадки	-	
8.2.1	Тип ВС	-	
8.2.1.1	РМС ²⁾ (ИЛС) ³⁾ Авт ⁴⁾	-	
8.2.1.2	РМС (ИЛС) Дир ⁵⁾	-	
8.2.1.3	РМС (ИЛС) ПСП ⁶⁾	-	
8.2.1.4	РСР/ОСП	-	
8.2.1.5	РСР ⁷⁾	-	
8.2.1.6	ОСП ⁸⁾	-	
8.2.1.7	ОПРС ⁹⁾	-	
8.2.1.8	ОПРС обратного старта	-	
8.2.1.9	ВЗП ¹⁰⁾	-	

¹⁾ Высота нижней границы облаков.

²⁾ Радиомаячная система посадки.

³⁾ Инструментальная система посадки по приборам.

⁴⁾ Автоматический.

⁵⁾ Директорный.

⁶⁾ Система посадки по приборам.

⁷⁾ Радиолокационная система посадки.

⁸⁾ Система посадки с использованием только дальней и ближней приводных радиостанций.

⁹⁾ Отдельная приводная радиостанция.

¹⁰⁾ Визуальный заход на посадку.



9. ФИЗИЧЕСКИЕ ХАРАКТЕРИСТИКИ ВПП ПОСАДОЧНОЙ ПЛОЩАДКИ «ЛИСИЙ НОС»

№ п.п.	Наименования аэронавигационных данных (АНД)	Значение элемента АНД	Доказательная документация
1	2	3	4
	Обозначение ВПП	-	
	Класс ВПП	-	
	Длина ВПП (м)	-	
	Ширина ВПП (м)	-	
	Прочность искусственного покрытия ВПП (PCN)	-	
	Координаты порога ВПП (широта, долгота в градусах, минутах, секундах)	-	
	Абсолютная высота порога ВПП	-	
	Истинный азимут (пеленг) ВПП	-	
	Магнитный азимут (пеленг) ВПП	-	
9.1		ПП	
9.1.1	Тип посадочной площадки	На уровне поверхности	(1)
9.1.2	Координаты геометрического центра TLOF (широта, долгота в градусах, минутах, секундах)	60°01'26,2" с.ш. 029°59'35,0" в.д.	(1)
9.1.3	Длина зоны приземления и отрыва TLOF (м)	15	(1)
9.1.4	Ширина зоны приземления и отрыва TLOF (м)	15	(1)
9.1.5	Уклон TLOF	-	(1)
9.1.6	Тип поверхности TLOF	грунт	(1)
9.1.7	Несущая способность зоны TLOF (т).	3,5	(1)
9.1.8	Превышение (абсолютная высота) TLOF (м)	9,0	(1)
9.1.9	Тип зоны конечного этапа захода на посадку и взлета (FATO).	Необорудованная	(1)
9.1.10	Истинный пеленг	-	
9.1.11	Длина FATO (м)	20	(1)
9.1.12	Ширина FATO (м).	20	(1)
9.1.13	Уклон FATO	-	(1)
9.1.14	Тип поверхности FATO	грунт	(1)
9.1.15	Длина зоны безопасности (м)	35	(1)
9.1.16	Ширина зоны безопасности (м)	35	(1)
9.1.17	Тип поверхности зоны безопасности (м)	грунт	(1)
9.1.18	Длина полосы свободной от препятствий	-	
9.1.19	Сектор свободный от препятствий	-	

10. ОГНИ ПРИБЛИЖЕНИЯ И ОГНИ ПОСАДОЧНОЙ ПЛОЩАДКИ «ЛИСИЙ НОС»

№ п.п.	Наименования аэронавигационных данных (АНД)	Значение элемента АНД	Доказательная документация
1	2	3	4
Огни приближения и огни посадочной площадки не установлены			
10.1	Обозначение ВПП	-	
10.1.1	Тип системы огней приближения	-	
10.1.2	Протяженность системы огней приближения	-	
10.1.3	Сила света системы огней приближения	-	
10.1.4	Огни порога ВПП (входные)	-	
10.1.5	Огни фланговых горизонтов зоны приземления	-	
10.1.6	Система визуальной индикации глиссады	-	
10.1.7	Наклон глиссады	-	
10.1.8	Местоположение системы визуальной индикации глиссады	-	
10.1.9	Протяженность огней зоны приземления ВПП	-	
10.1.10	Протяженность огней осевой линии ВПП	-	
10.1.11	Сила света огней осевой линии ВПП	-	
10.1.12	Интервалы установки огней осевой линии ВПП	-	
10.1.13	Цвет огней осевой линии ВПП	-	
10.1.14	Протяженность посадочных (боковых) огней ВПП (Огней периметра)	-	
10.1.15	Интервалы установки посадочных (боковых) огней ВПП. (Огней периметра)	-	
10.1.16	Сила света посадочных (боковых) огней ВПП. (Огней периметра)	-	
10.1.17	Цвет посадочных (боковых) огней ВПП. (Огней периметра)	-	
10.1.18	Цвет ограничительных огней ВПП	-	
10.1.19	Огни фланговых горизонтов зоны торможения	-	



11. ОРГАНИЗАЦИЯ ВЫПОЛНЕНИЯ ПОЛЕТОВ НА ПОСАДОЧНОЙ ПЛОЩАДКЕ «ЛИСИЙ НОС»

№ п.п.	Наименования аэронавигационных данных (АНД)	Значение элемента АНД	Доказа тельна я докуме нтация
1	2	3	4
11.1.	Границы района посадочной площадки	У посадочной площадки своего района посадочной площадки нет, расположена в диспетчерской зоне аэродрома Горская	(2)
11.1.1	Координаты точек боковых границ	-	
11.1.2	Обозначение точки	-	
11.1.3	Координаты точки (широта, долгота в градусах, минутах, секундах)	-	
11.2	Нижняя граница (м)	-	
11.3	Верхняя граница (м)	-	
11.4	Класс воздушного пространства в районе посадочной площадки	«С» в период регламента работы аэродрома Горская «G» до высоты 300 AMSL вне регламента работы аэродрома Горская	(2)
11.5	Установленные маршруты вылета (прибытия) по ПВП		
11.5.1.1	Наименование маршрута (при наличии)	Маршрут вылета на МВЛ КР837 ПОГУД 1А	
11.5.1.2	Последовательность точек пути маршрута	ПП «Лисий Нос» – ПОД ПОГУД	
11.5.3.1	Наименование маршрута (при наличии)	Маршрут прибытия с МВЛ КР837 ПОГУД 2А	
11.5.3.2	Последовательность точек пути маршрута	ПОД ПОГУД – ПП «Лисий Нос»	
11.6	Высота перехода (м) (абсолютное значение)	-	
11.7	Высота перехода (м) (относительное значение)	-	
11.8	Дополнительная информация, необходимая для организации выполнения полетов на посадочной площадке.	См. Раздел 3	



**12. ЗАПРЕТНЫЕ ЗОНЫ, ЗОНЫ ОГРАНИЧЕНИЯ ПОЛЕТОВ,
ПОСТОЯННЫЕ ОПАСНЫЕ ЗОНЫ, СПЕЦИАЛЬНЫЕ ЗОНЫ**

№ п.п.	Наименования аэронавигационных данных (АНД)	Значение элемента АНД	Доказательная документация
1	2	3	4
Посадочная площадка расположена в специальной зоне №4 аэродрома Горская			
12.1	Наименование зоны	Специальная зона	
12.1.1	Обозначение зоны	Специальная зона № 4	
12.1.2	Координаты боковых границ или центра зоны (широта, долгота в градусах, минутах и секундах)	Окружность радиусом 2 км с центром 60°02'02"с 030°00'59"в	
12.1.3	Верхняя граница	Эшелон 3050 м (FL100) (Высоты выше эшелона 1500 м (FL050) используются с разрешения СПб РЦ ЕС ОрВД по согласованию с органами ОВД указанными в разрешении)	
12.1.4	Нижняя граница	450 м (При отсутствии полетов по схеме захода на посадку 100 м)	
12.1.5	Время действия	В период регламента работы	
12.1.6	Примечание	Используется для выполнения учебно- тренировочных полетов (отработки техники пилотирования, групповой слетанности), показательных и демонстрационных полетов, выполнения парашютных прыжков, а также проведения авиационных праздников и соревнований по авиационным видам спорта	



13. ДАННЫЕ СРЕДСТВ СВЯЗИ ПОСАДОЧНОЙ ПЛОЩАДКИ «ЛИСИЙ НОС»

№ п.п.	Наименования аэронавигационных данных (АНД)	Значение элемента АНД	Доказательная документация
1	2	3	4
<p style="text-align: center;">На посадочной площадке средства связи отсутствуют. Обслуживание воздушного движения осуществляется органом ОВД (управления полетами) аэродрома Горская в период регламента работы аэродрома и Санкт-Петербургским МДП вне регламента работы аэродрома Горская.</p>			
13.1	Обозначение службы	Орган ОВД (управления полетами) аэродрома Горская	(7, 8)
13.1.1	Позывной	«Щегловка»	
13.1.2	Частота Mhz	124,0	
13.1.3	Часы работы (UTC) ¹⁾	По регламенту работы	
13.1.4	Примечание	-	
13.2	Обозначение службы	Санкт- Петербургский МДП	
13.2.1	Позывной	«Петербург-район»	
13.2.2	Частота Mhz	126,0	
13.2.3	Часы работы (UTC) 1)	По регламенту работы	
13.2.4	Примечание	Вне регламента работы аэродрома Горская	

¹⁾ UTC – всемирное координированное время.



14. РАДИОНАВИГАЦИОННЫЕ СРЕДСТВА И СРЕДСТВА ПОСАДКИ ПОСАДОЧНОЙ ПЛОЩАДКИ «ЛИСИЙ НОС»

№ п.п.	Наименования аэронавигационных данных (АНД)	Значение элемента АНД	Доказательная документация
1	2	3	4
РНС и средства посадки на посадочной площадке отсутствуют			
14.1	Тип и категория средства	-	
14.1.1	Магнитное склонение антенны	-	
14.1.2	Позывной	-	
14.1.3	Частота	-	
14.1.4	Магнитное склонение станции	-	
14.1.5	Координаты места установки антенны (широта, долгота в градусах, минутах, секундах и сотых долях секунды)	-	
14.1.6	Часы работы (UTC)	-	
14.1.7	Примечание	-	



15. ПЕРЕЧЕНЬ КАРТ (СХЕМ) ПОСАДОЧНОЙ ПЛОЩАДКИ

1. Карта посадочной площадки (кроки).
2. Карта наземного движения (огни и знаки руления).
3. Карта препятствий в R=5 км от контрольной точки посадочной площадки.
4. Карта маршрутов вылета.
5. Карта маршрутов прибытия.
6. Карта захода на посадку по приборам.
7. Карта захода на посадку по ПВП.
8. Схема концентрации и перелета птиц в окрестностях посадочной площадки.
9. Схема расположения радиотехнического и метеорологического оборудования на посадочной площадке.
10. Схема продольного профиля оси ВПП посадочной площадки.
11. Схема выполнения маневра для внеочередного захода на посадку или ухода на запасной аэродром.

16. ПЕРЕЧЕНЬ ДОКАЗАТЕЛЬНОЙ ДОКУМЕНТАЦИИ

1. Акт обследования посадочной площадки «Лисий Нос» на соответствие требованиям ФАП «Требования к посадочным площадкам, расположенным на участке земли или акватории», утвержденными приказом Минтранса от 04.03.2011 г. № 69.
2. Приказ Минтранса России № 253 от 22.09.2011 года «Об утверждении границ зон и районов ЕС ОрВД РФ, границ районов аэродромов, аэроузлов, вертодромов, границ классов воздушного пространства».
3. Приказ Минтранса России № 238 от 06.09.2011 года «Об установлении постоянных опасных зон».
4. Приказ Минтранса России № 237 от 06.09.2011 года «Об установлении запретных зон».
5. Приказ Минтранса России № 273 от 24.10.2011 года «Об утверждении маршрутов обслуживания воздушного движения Российской Федерации».
6. Приказ Минтранса России № 337 от 05.09.2012 года «Об установлении зон ограничения полетов».
7. Перечень элементов структуры воздушного пространства Санкт-Петербургской зоны ЕС ОрВД (часть 1).
8. Инструкция по производству полетов в районе аэродрома «Горская».
9. Карта VFR UL.3, масштаб 1:300000, изд. ООО «СЗ РЦАИ».



2. ПРИЛОЖЕНИЯ



3.1 СПРАВОЧНАЯ ИНФОРМАЦИЯ

1. Посадочная площадка расположена в диспетчерской зоне аэродрома Горская. При выполнении полетов на (с) посадочную площадку в период регламента работы аэродрома Горская предоставление плана полета в органы ЕС ОрВД и получение диспетчерского разрешения является обязательной процедурой. Вылеты (прилеты) выполняются по согласованию со старшим авиационным начальником с использованием процедур, установленных для неконтролируемого аэродрома.

2. Взлет и посадка производится в соответствии с РЛЭ вертолетов.

Перед взлетом КВС обязан передать на частоте 124,0 МГц, позывной «Щегловка» время, место и магнитный курс взлета и согласовать с органом ОВД (управления полетами) аэродрома Горская маршрут дальнейшего полета. Производить взлет до получения разрешения на вылет запрещается.

Примечание: разрешение на вылет с посадочной площадки означает только координацию движения данного ВС с учетом воздушной обстановки в пределах диспетчерской зоны аэродрома Горская.

При прилете на посадочную площадку до входа в диспетчерскую зону аэродрома Горская установить связь с органом ОВД (управления полетами) аэродрома Горская на частоте 124,0 МГц, позывной «Щегловка» и согласовать с ним маршрут подхода к посадочной площадке и порядок захода на посадку.

3. Порядок выполнения полетов по установленным маршрутам вылета (прибытия) с (на) посадочной площадки по ПВП (Приложения 2-4, 2-5).

3.1. Установленный маршрут вылета ПОГУД 1А. Ширина маршрута 2 км, высота полета Нбез-300 м AMSL.

3.2. Установленный маршрут прибытия ПОГУД 2А. Ширина маршрута 2 км, высота полета Нбез-300 м AMSL.

3.3. При полетах вне МВЛ вход (выход) ВС из диспетчерской зоны аэродрома Горская осуществляется по траектории, заданной органом ОВД (управления полетами).

4. Обслуживание воздушного движения при вылете (прилете) с (на) посадочной площадки в период регламента работы аэродрома Горская осуществляется органом ОВД (управления полетами) аэродрома Горская. Частота – 124,0 МГц. Позывной – «Щегловка». Вне регламента работы аэродрома Горская обслуживание воздушного движения (ПАО) осуществляется Санкт-Петербургским МДП. Частота – 126,0 МГц. Позывной – «Петербург-район».

5. Площадка расположена в непосредственной близости от жилых кварталов, поэтому заход на посадку и взлет выполняется по методике с уменьшением шума на местности. Полеты ВС при вылете и заходе на посадку в секторе $A_i=310-190^\circ$ на высотах менее (100) м ЗАПРЕЩЕНЫ.



РЕГИСТРАЦИЯ СВЕРОК (ПРОВЕРОК) АНПП

[illegible]



РОССИЯ,
САНКТ-ПЕТЕРБУРГ,
ЛИСИЙ НОС

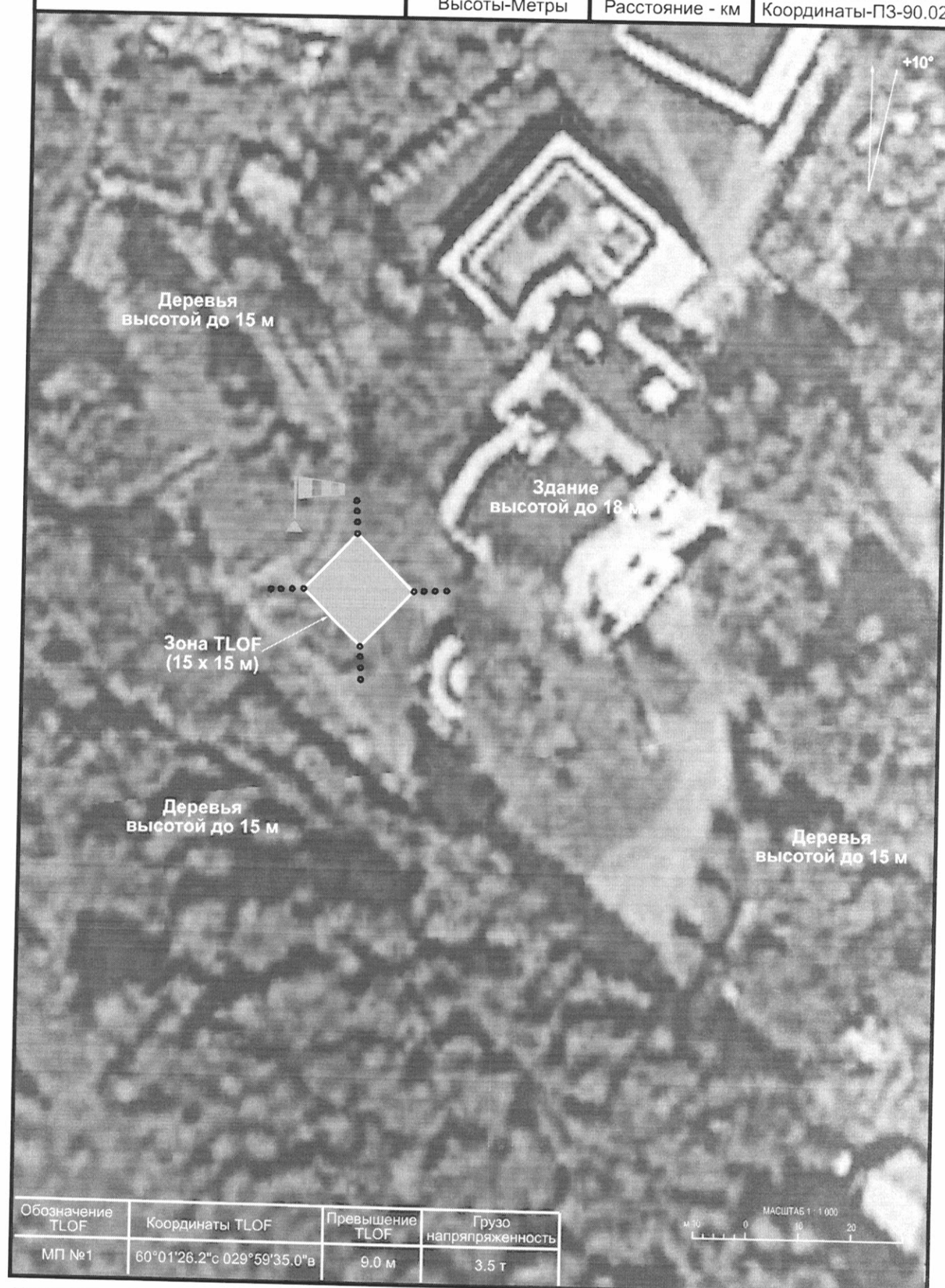
Щегловка - 124,0 (в период р/р аэр. Горская)
 Петербург-район - 126,0 (вне р/р аэр. Горская)

Нпп 9.0 м

Высоты-Метры

Расстояние - км

Координаты-ПЗ-90.02



Обозначение TLOF	Координаты TLOF	Превышение TLOF	Грузо напряженность
МП №1	60°01'26.2"с 029°59'35.0"в	9.0 м	3.5 т

Карта препятствий

в радиусе 5 км от контрольной
точки посадочной площадки

РОССИЯ,
САНКТ-ПЕТЕРБУРГ,
ЛИСИЙ НОС



В R=5 км от ПП кроме указанных
расположены и другие
искусственные препятствия,
представляющие собой
промышленные здания (сооружения)
и жилые кварталы, высотой до 50 м, не
оказывающие влияние на полеты по схемам
вылета и прибытия на посадочную площадку.





Щегловка - 124,0 (в период р/р аэр. Горская)
Петербург-район - 126,0 (вне р/р аэр. Горская)

Карта
маршрутов прибытия

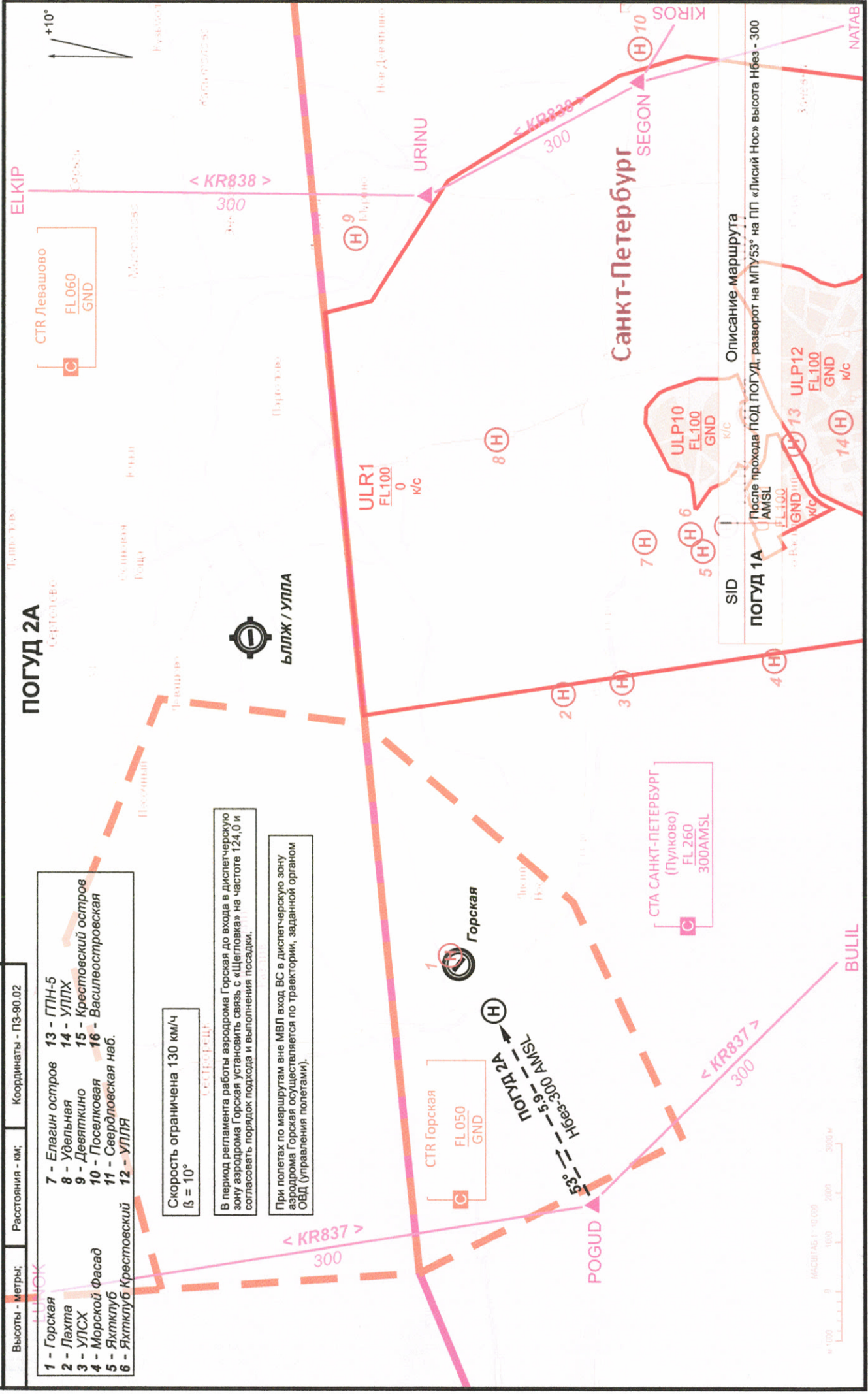
Высоты - метры;	Расстояния - км;	Координаты - ПЗ-90.02
-----------------	------------------	-----------------------

- | | | |
|-------------------------|------------------------|-------------------------|
| 1 - Горская | 7 - Елагин остров | 13 - ГПН-5 |
| 2 - Лахта | 8 - Удельная | 14 - УЛПХ |
| 3 - УЛСХ | 9 - Девяткино | 15 - Крестовский остров |
| 4 - Морской Фасад | 10 - Поселковая | 16 - Василеостровская |
| 5 - Яхтклуб | 11 - Свердловская наб. | |
| 6 - Яхтклуб Крестовский | 12 - УЛПЯ | |

Скорость ограничена 130 км/ч
 $\beta = 10^\circ$

В период регламента работы аэродрома Горская до входа в диспетчерскую зону аэродрома Горская установить связь с «Щегловка» на частоте 124,0 и согласовать порядок подхода и выполнения посадки.

При полетах по маршрутам вне МВЛ вход ВС в диспетчерскую зону аэродрома Горская осуществляется по траектории, заданной органом ОБД (управления полетами).



РОССИЯ,
САНКТ-ПЕТЕРБУРГ,
ЛИСИЙ НОС
Нпп 10,0

Карта
захода на посадку по
приборам

Петербург - район 126.0

Высоты - метры;

Расстояния - км;

Координаты - ПЗ-90.02

Схемы
захода на посадку по приборам не разрабатывались

**Карта
захода на посадку по ПВП**

**РОССИЯ,
САНКТ-ПЕТЕРБУРГ,
ЛИСИЙ НОС**

*Щегловка - 124,0 (в период р/р аэр. Горская)
Петербург-район - 126,0 (вне р/р аэр. Горская)*

Нпп 9,0

Высоты - метры;

Расстояния - км;

Координаты - ПЗ-90.02



Схема
концентрации и перелета птиц
в окрестностях посадочной площадки

РОССИЯ,
САНКТ-ПЕТЕРБУРГ,
ЛИСИЙ НОС

Наблюдения за концентрацией
и перелетом птиц в окрестностях посадочной площадки
не производились

Схема
размещения радиотехнического
и метеорологического оборудования

РОССИЯ,
САНКТ-ПЕТЕРБУРГ,
ЛИСИЙ НОС

На посадочной площадке
радиотехническое и метеорологическое оборудование
не установлено

Схема
продольного профиля оси ВПП
посадочной площадки

РОССИЯ,
САНКТ-ПЕТЕРБУРГ,
ЛИСИЙ НОС

Съемка
продольного профиля оси ВПП
посадочной площадки
не производилась

**Схема
выполнения маневра для
внеочередного захода на посадку
или ухода на запасной аэродром**

**РОССИЯ,
САНКТ-ПЕТЕРБУРГ,
ЛИСИЙ НОС**

Схема не разработана
ввиду отсутствия зон ожидания в районе
посадочной площадки

Карта
наземного движения
(огни и знаки руления)

РОССИЯ,
САНКТ-ПЕТЕРБУРГ,
ЛИСИЙ НОС

На посадочной площадке
МС и РД отсутствуют, огни и знаки руления
не установлены

